

材積計算システム 立木先生



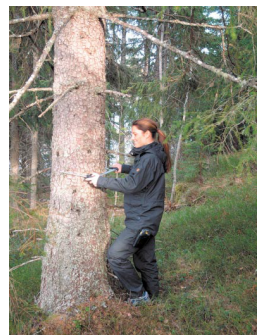
DigiTech は洗練されたデザインとともに、軽量化と機能が両立したデジタル輪尺です。3 ボタンの簡単操作で、コード化した樹種と胸高直径をワンタッチで記録します。ブレードの動きも驚くほどスムーズで、雨天での使用も問題ありません。樹高測定器 VERTEX III と組み合わせれば、樹高測定値を赤外線通信で転送できます。



コード 樹種

- 1 スギ
- 2 ヒノキ
- 3 アカマツ
- 4 カラマツ
- 5 クロマツ
- 6
- 7 削除
- 8 樹高

- 内部に 8000 データを記録、パソコン へも赤外線通信で簡単転送
- 幹材積計算ソフトウェア“立木先生”に対応し、材積計算表も簡単印刷
- 3 ボタンの簡単操作で、コード化した 樹種と胸高直径をワンタッチ記録
- 梅雨時でもスムーズな動きのブレード
- 50cm 輪尺で 100cm を測定できるダブル測定モード
- 単 3 アルカリ乾電池 1 個の省力設計



No.	観測番号	樹種	胸高直径-1	胸高直径-2	材積直径	樹高	材積	胸高材積
1	1	スギ	42.0	0.0	42.0	23.0	1.35	0.4595
2	2	スギ	28.0	0.0	28.0	22.0	0.97	0.4647
3	3	スギ	30.0	0.0	30.0	20.0	0.62	0.4742
4	4	スギ	12.0	0.0	12.0	10.0	0.06	0.5308
5	5	スギ	12.0	0.0	12.0	10.0	0.06	0.5308
6	6	スギ	34.0	0.0	34.0	21.0	0.83	0.4670
7	7	スギ	34.0	0.0	34.0	21.0	0.83	0.4670
8	8	スギ	28.0	0.0	28.0	20.0	0.55	0.4793
9	9	スギ	28.0	0.0	28.0	20.0	0.55	0.4793
10	10	スギ	28.0	0.0	28.0	20.0	0.55	0.4793
11	11	スギ	26.0	0.0	26.0	19.0	0.45	0.4860
12	12	スギ	26.0	0.0	26.0	19.0	0.45	0.4860
13	13	スギ	26.0	0.0	26.0	19.0	0.45	0.4860
14	14	スギ	26.0	0.0	26.0	19.0	0.45	0.4860
15	15	スギ	26.0	0.0	26.0	19.0	0.45	0.4860
16	16	スギ	16.0	0.0	16.0	13.0	0.12	0.5359
17	17	スギ	16.0	0.0	16.0	13.0	0.12	0.5359
18	18	スギ	16.0	0.0	16.0	13.0	0.12	0.5359
19	19	スギ	16.0	0.0	16.0	13.0	0.12	0.5359
20	20	スギ	16.0	0.0	16.0	13.0	0.12	0.5359
21	21	スギ	14.0	0.0	14.0	12.0	0.09	0.5416
22	22	スギ	14.0	0.0	14.0	12.0	0.09	0.5416
23	23	スギ	14.0	0.0	14.0	12.0	0.09	0.5416
24	24	スギ	14.0	0.0	14.0	12.0	0.09	0.5416
25	25	スギ	14.0	0.0	14.0	12.0	0.09	0.5416
26	26	スギ	14.0	0.0	14.0	12.0	0.09	0.5416
27	27	スギ	14.0	0.0	14.0	12.0	0.09	0.5416
28	28	スギ	14.0	0.0	14.0	12.0	0.09	0.5416
29	29	スギ	18.0	0.0	18.0	14.0	0.17	0.5055
30	30	スギ	18.0	0.0	18.0	14.0	0.17	0.5055
31	31	スギ	18.0	0.0	18.0	14.0	0.17	0.5055
32	32	スギ	18.0	0.0	18.0	14.0	0.17	0.5055
33	33	スギ	18.0	0.0	18.0	14.0	0.17	0.5055
34	34	スギ	18.0	0.0	18.0	14.0	0.17	0.5055
35	35	スギ	18.0	0.0	18.0	14.0	0.17	0.5055
36	36	スギ	18.0	0.0	18.0	14.0	0.17	0.5055
37	37	スギ	18.0	0.0	18.0	14.0	0.17	0.5055
38	38	スギ	18.0	0.0	18.0	14.0	0.17	0.5055
39	39	スギ	18.0	0.0	18.0	14.0	0.17	0.5055
40	40	スギ	22.0	0.0	22.0	17.0	0.30	0.4954
41	41	スギ	22.0	0.0	22.0	17.0	0.30	0.4954
42	42	スギ	22.0	0.0	22.0	17.0	0.30	0.4954
43	43	スギ	22.0	0.0	22.0	17.0	0.30	0.4954
44	44	スギ	22.0	0.0	22.0	17.0	0.30	0.4954

材積計算システム 立木先生

立木先生は DigiTech 用に開発された幹材積計算ソフトウェアです。パソコンに赤外線転送された樹種コードと胸高直径から、幹材積計算表を使用することなく材積計算表や標準値 (m³/m²) を印刷することができます。DigiTech のデータは、簡単なデータ記録ルールに基づき、立木先生がプロットごとや樹種ごとの集計、2cm 括約、平均樹高の採用など計算条件に応じた帳票を印刷します。

商品に関するお問合せは・・・

TIMBERTECH



株式会社ティンバーテック
 〒079-8412
 北海道旭川市永山 2 条 1 8 丁目 2-30
 TEL:0166-49-2035
 FAX:0166-46-1164
 E-mail:cool@timber.co.jp

<http://www.timber.co.jp>