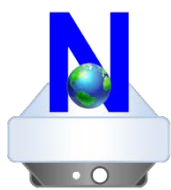


イージーキャスト

EGCast アールティーケー - RTK 補正データインターネット配信システム -

エヌトリップ レシーバー
N Trip Receiver



かんたんガイド

※アプリの設定は「スタートガイド」をお読みください。

スマートフォンの各部分の名前

※「もどる」と「メニュー」が逆の端末もあります。



- スマートフォンを操作するためには手袋をはずして指で画面にタップする（触れる）必要があります。



- スマートフォンの操作で困ったときは、とりあえず・・・

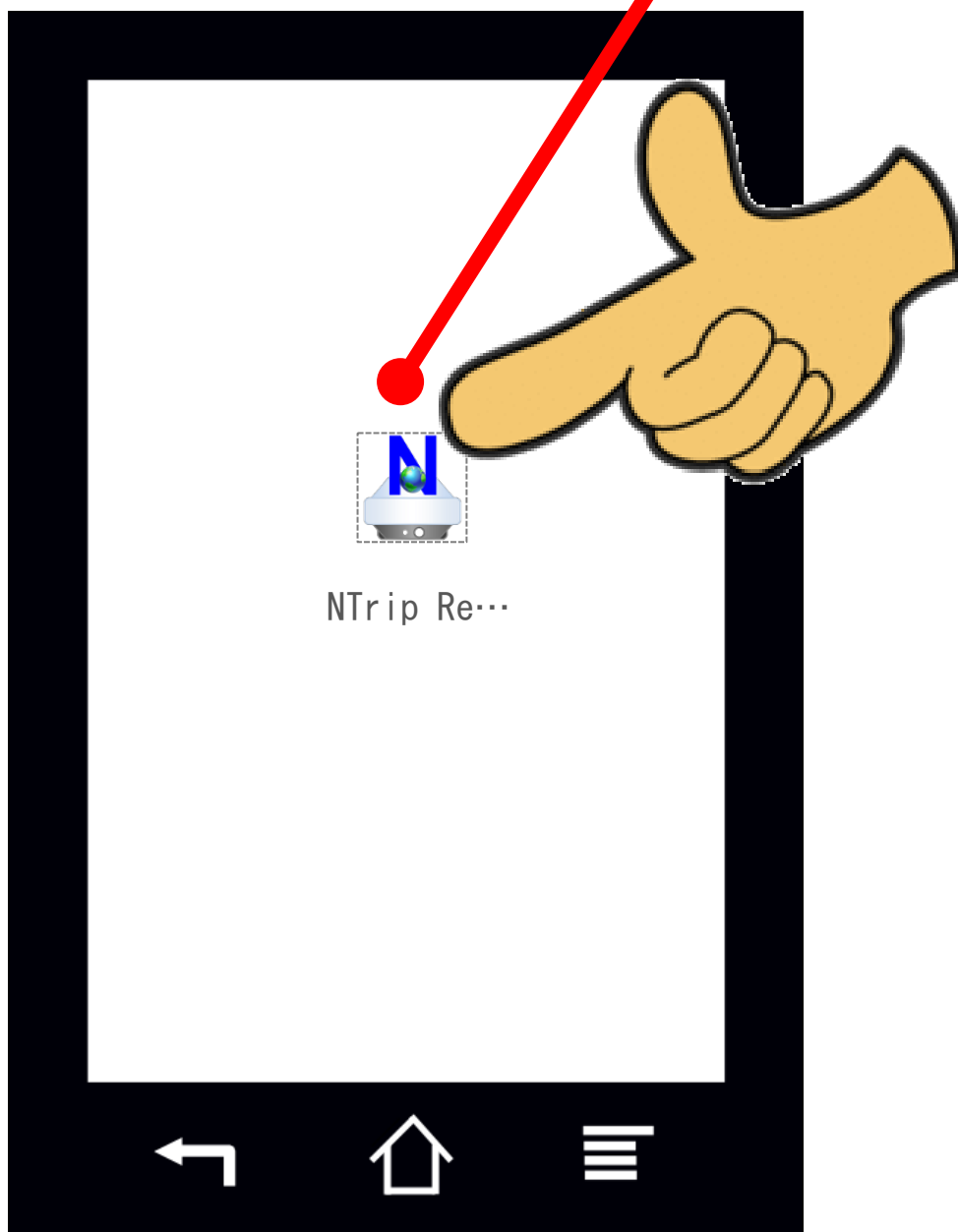
もどるをタップ！



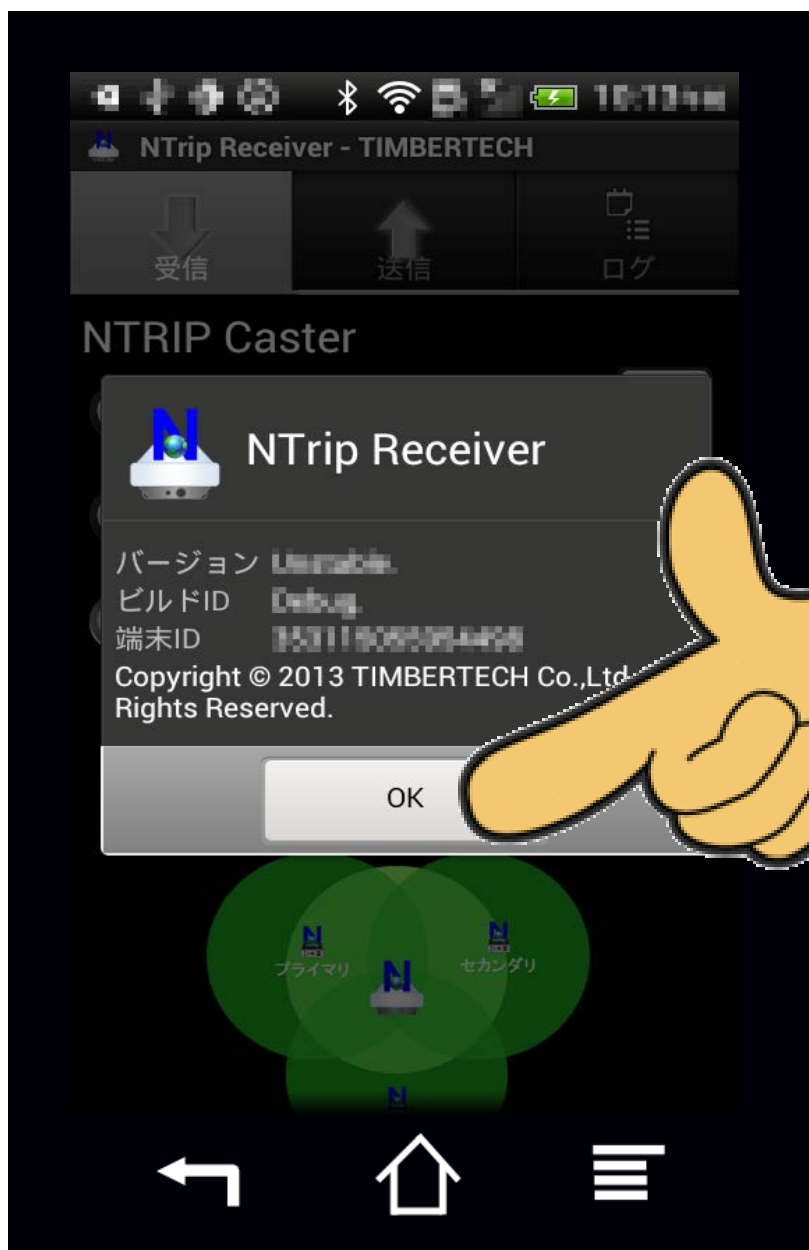
開始する方法



画面(がめん)の中の、この「アイコン」をタップします。



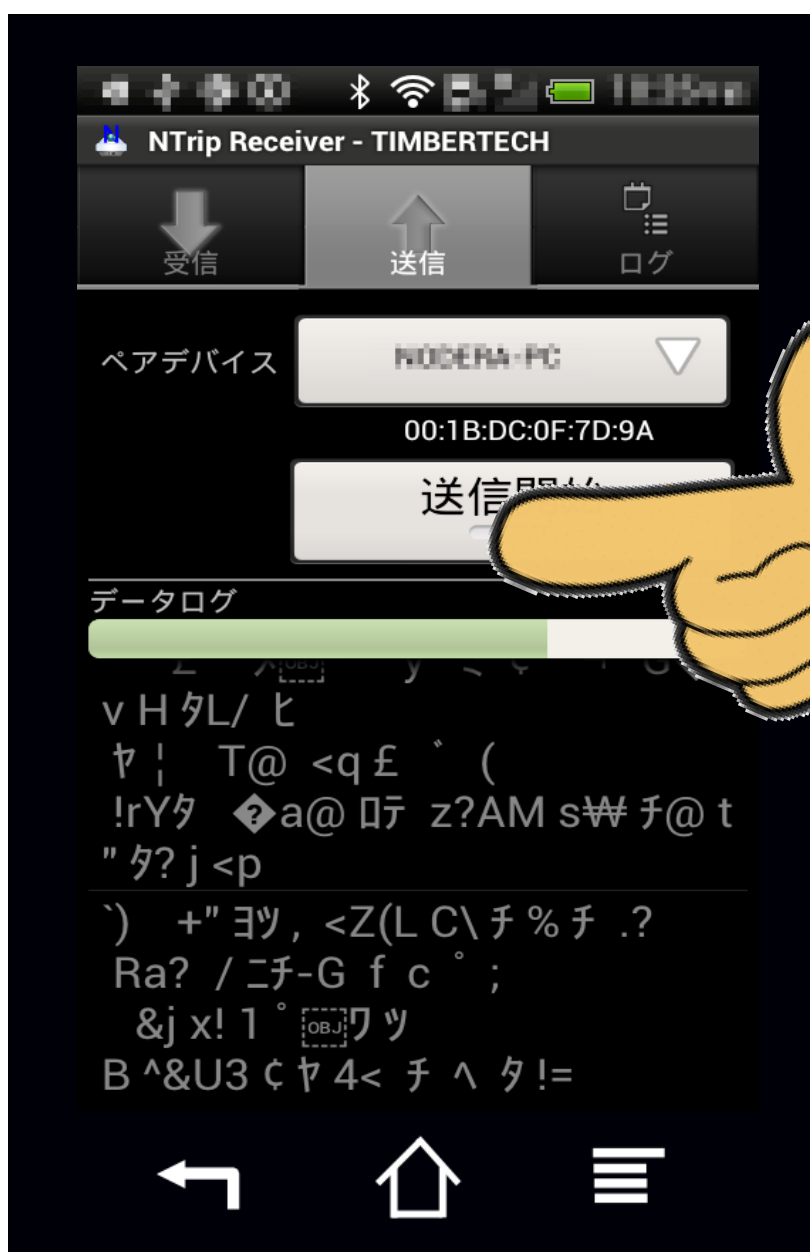
「OK」をタップします。



「受信開始」 をタップします。



画面がこんなふうに切り替わったら、「送信開始」をタップします。

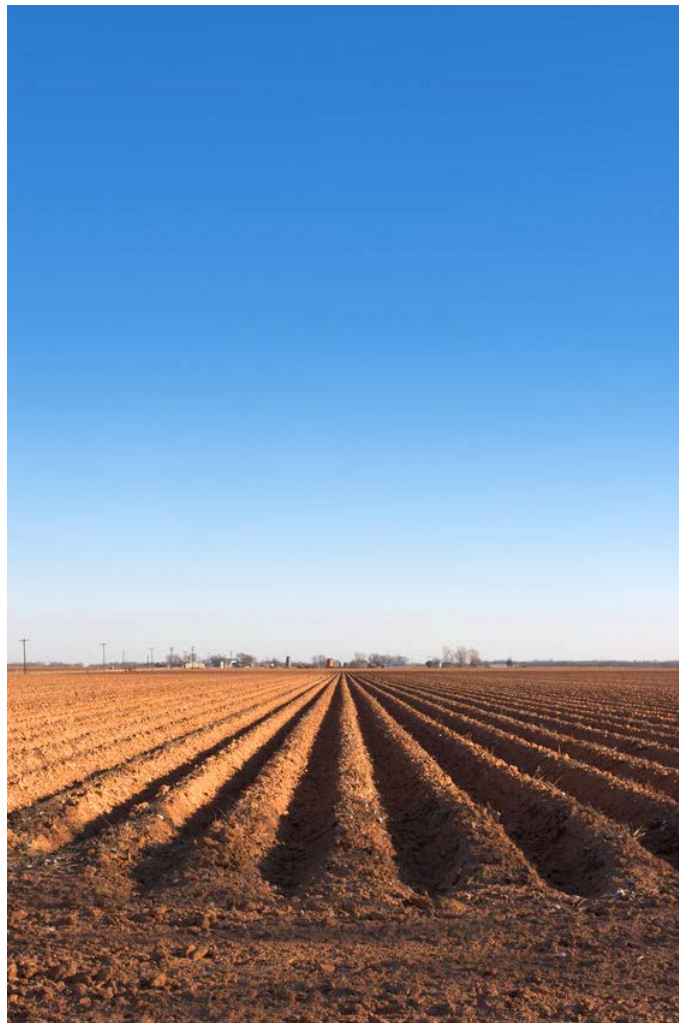


画面がこんなふうになったら成功
です。



ここに注目!

終了する方法



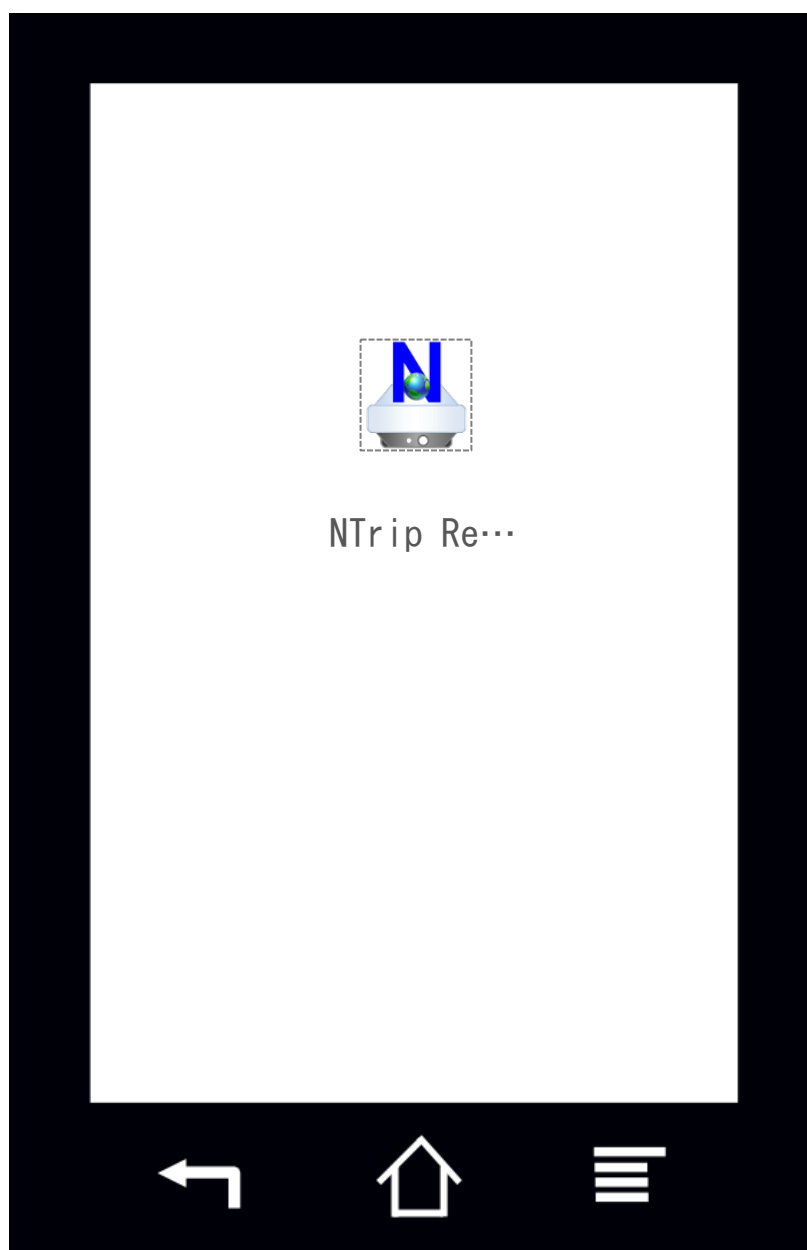
もどるをタップします。



『アプリを終了してよろしいですか?』と質問されるので「OK」をタップします。



画面がこんなふうになったら終了
です。受信も送信まとめて終了し
てくれます。



※ご注意

あくまで操作のしかたの簡単な方法をご紹介しますもので、すべての操作方法を説明したものではありません。